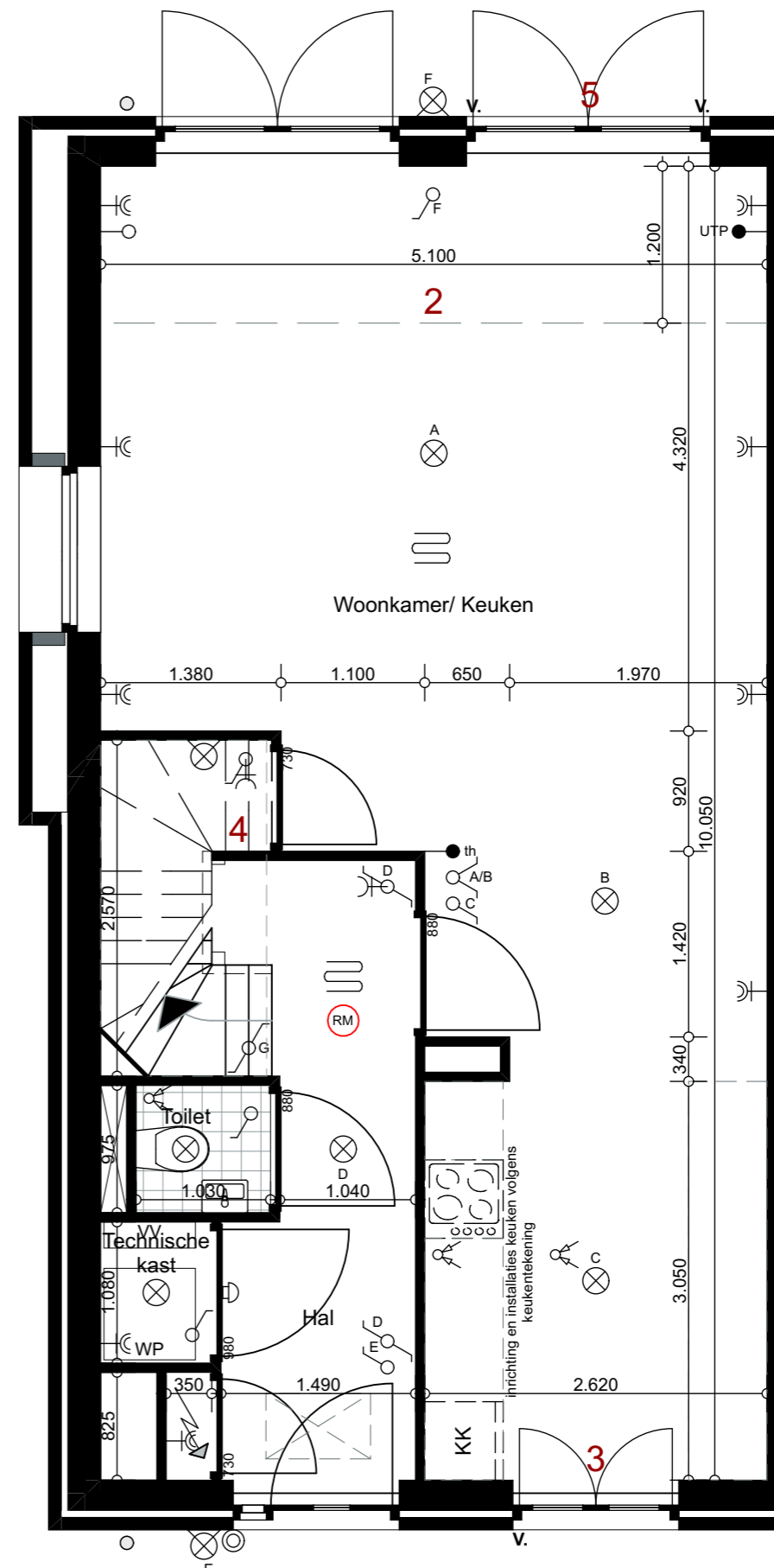


**Begane grond**  
 Bouwnummer(s):  
 26



- Ruwbouwopties**
- 1. Uitbouw 2400 mm
  - 3. Openslaande deuren keuken/voorgevel
  - 4. Trapkast/grotere hal
  - 5. Extra openslaande deuren woonkamer/achtergevel



**Begane grond**  
 Bouwnummer(s):  
 26



- Ruwbouwopties**
- 2. Uitbouw 1200mm
  - 3. Openslaande deuren keuken/voorgevel
  - 4. Trapkast/grotere hal
  - 5. Extra openslaande deuren woonkamer/achtergevel

Project: Loofmeesters, fase 05  
 Schaal: 1 : 50  
 Formaat: A3-formaat  
 Datum: 22-11-2018  
 Bouwnummer(s): Type III

**Zilverlinde  
 hoekwoning  
 Type: III**

